

Klinik Aarau, Schachenallee

Nach 30-jährigem erfolgreichem Betrieb muss die Hirslanden Klinik Aarau an die neuen Anforderungen im Gesundheitsbereich angepasst werden. Mit dem Projekt «Schachenallee» erneuert die Hirslanden Klinik Aarau einen Grossteil ihrer med. Kerninfrastruktur und schafft Flexibilität für zukünftige Entwicklungen. Die Klinik wird neben der Erneuerung einzelner bestehender Gebäude um einen Anbau erweitert werden. Der Architekturwettbewerb konnte das Architekturbüro Schneider & Schneider aus Aarau für sich entscheiden. waldner partner unterstützt das Projektteam seit 2020 auf Bauherrenseite.

Auftraggeber

Hirslanden AG

Architekt

Schneider & Schneider Architekten, Aarau

Standort

Aarau

Nutzung

Neuer Kliniktrakt mit Operationssälen, Bettenstation, Zentrale Sterilgutversorgungsabteilung, Gastronomie

Termine

2020 | Vorprojekt

2021 | Design to Cost Phase & Vorprojekt 2

2022 | Bauprojekt

2023 | Baubeginn

2027 | Inbetriebnahme geplant

Kosten

CHF 128 Mio für den Neubau und Sanierung

Unsere Funktion

Bauherrenseitige Projektleitung Planung und Realisierung, Projektleitung Projekt Office, Unterstützung Nutzung & Betrieb

Unsere Tätigkeit

Unterstützung Erarbeitung + Dokumentation

Nutzeranforderungen und betrieblichen Planungsvorgaben,

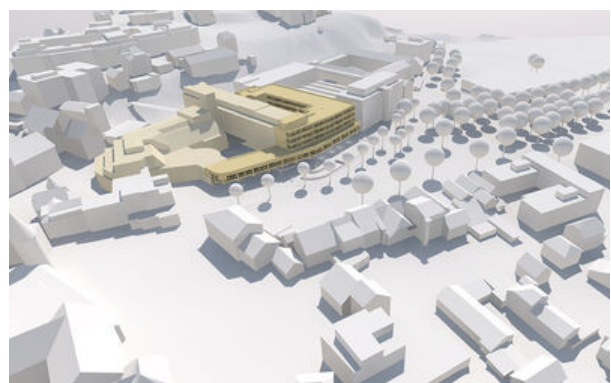
Unterstützung Betriebsprozesse und Betriebsplanung

Unterstützung in den Bereichen Projektmanagement,

Koordination GP und Fachplaner

Projektprüfungen, Projektbezogenes Qualitätsmanagement (PQM), Risikoanalysen

Kontrolle Kosten, Termine und Qualität inkl. Reporting



Fotos/Visualisierungen

© OVI Images GmbH / Schneider & Schneider Architekten ETH
BSA SIA AG