

Roche-Forschungszentrum pRED, Basel

Das neue Forschungszentrum pRED (Pharma Research and Early Development) der F. Hoffmann-La Roche AG wird in mehreren neuen Gebäuden realisiert. An Stelle des ehemaligen Bürogrosskomplexes Bau 74 wird ein Konferenzgebäude (Bau 4), ein Bürogebäude (Bau 5) sowie zwei Laborhochhäuser (Bau 6 und Bau 7) auf einem gemeinsamen Untergeschoss mit Tiefgarage realisiert. Der neue Gebäudekomplex wird unterschiedliche Höhen (18m, 27m, 72m, 114m) aufweisen. Die Gestaltung der Gebäude wird gemeinsam mit der Forschungs- und Entwicklungsorganisation definiert, um die Bedürfnisse der Wissenschaftler optimal zu erfüllen. Die Gebäude werden für ca. 950 Büro- und 800 Laborarbeitsplätze auf dem neuesten Stand der Technik ausgelegt. Mit dem Forschungszentrum pRED soll u.a. die Kommunikation zwischen den Mitarbeitern in der Forschung erleichtert und die Zusammenarbeit gestärkt werden.

Auftraggeber

F. Hoffmann-La Roche AG

Generalplaner

Drees & Sommer, Zürich

Construction Manager

ARGE Sulzer Buzzi / Itten Brechbühl, Zürich

Architekt

Herzog & de Meuron, Basel

Standort

Grenzacherstrasse, Basel

Nutzung

Konferenzgebäude
Büro- und Forschungszentrum

Termine

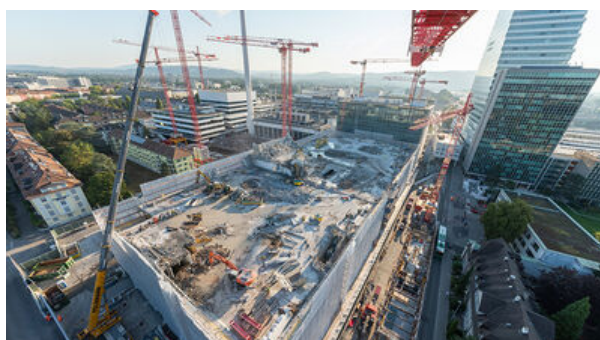
2018 | Start PQM
2024 | Bezug

Kosten

Gesamtkosten ca. CHF 1.2 Milliarden

Unsere Funktion

Beratungs- & Unterstützungsmandat auf Bauherrenseite,
Projektbezogenes Qualitätsmanagement (PQM), Risikoanalyse,
Bauherrenvertretung, Vertragsmanagement



Unsere Tätigkeit

Beratung und Unterstützung des Bauherren;

PQM, Reporting und Risikoanalysen;

QS-Pläne und Commissioning (Inbetriebnahme- und Übergabeprozesse);

Organisation von Workshops und Moderation;

Zusammenarbeitsmodelle, Verträge, übergeordnete

Terminplanung;

Nachbarschaftsmanagement